

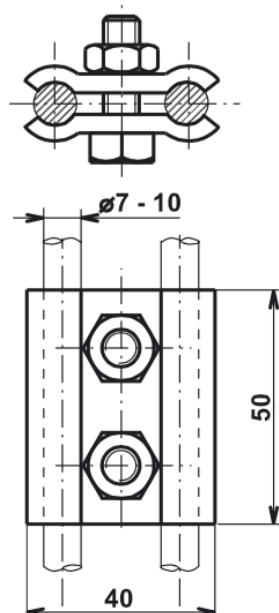
KARTA KATALOGOWA PRODUKTU

Produkt: uchwyt równoległy

Materiał: stal cynkowana ogniowo

Podstawowe zastosowanie: łączenie drutu odgromowego

Producent: Velkoobchod Vysočina s.r.o. (CZ)



Specyfikacja:

Produkt	Symbol	Wymiar przewodników [mm]	Śruby	Waga [kg]
Uchwyt równoległy	SS	7-10	M8 x 30	0,107

Normy:

PN-EN 62561-1:2017-07

PN-EN 62561-4:2018-01

Przechowywanie: wewnątrz budynku, w suchym miejscu.