

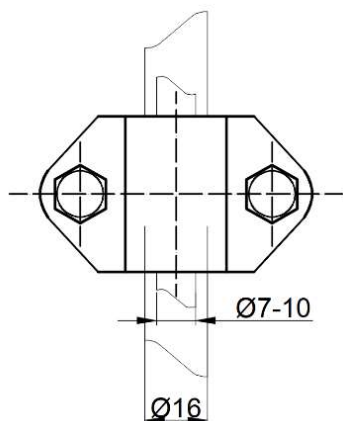
KARTA KATALOGOWA PRODUKTU

Produkt: złącze krzyżowe równoległe nierdzewne 2xM8 do uziomów 14,2-17,2 mm

Materiał: stal nierdzewna

Podstawowe zastosowanie: łączenie uziomów ocynkowanych, miedzianych, miedziowanych, nierdzewnych z bednarką lub drutem

Producent: Velkoobchod Vysočina s.r.o. (CZ)



Specyfikacja:

Produkt	Symbol	Średnica uziomów [mm]	Kompatybilne uziomy [symbole]	Bednarka: maksymalne wymiary [mm], mocowanie	Drut: kompatybilna średnica [mm], mocowanie	Uwagi
złącze krzyżowe nierdzewne 2xM8 do uziomów 14,2-17,2 mm	SJ1B P16SSA2M8	14,2 - 17,2	P 158700 P 158758 E 633450 E 635850 E 633400 E 635800	30 x 4; Równoległe względem uziomu i/lub drutu	7 – 10; Równoległe względem uziomu i/lub bednarki	Śruby 2xM8

Normy:

PN-EN 62561-1:2017-07

PN-EN 62561-4:2018-01

Przechowywanie: wewnątrz budynku, w suchym miejscu.